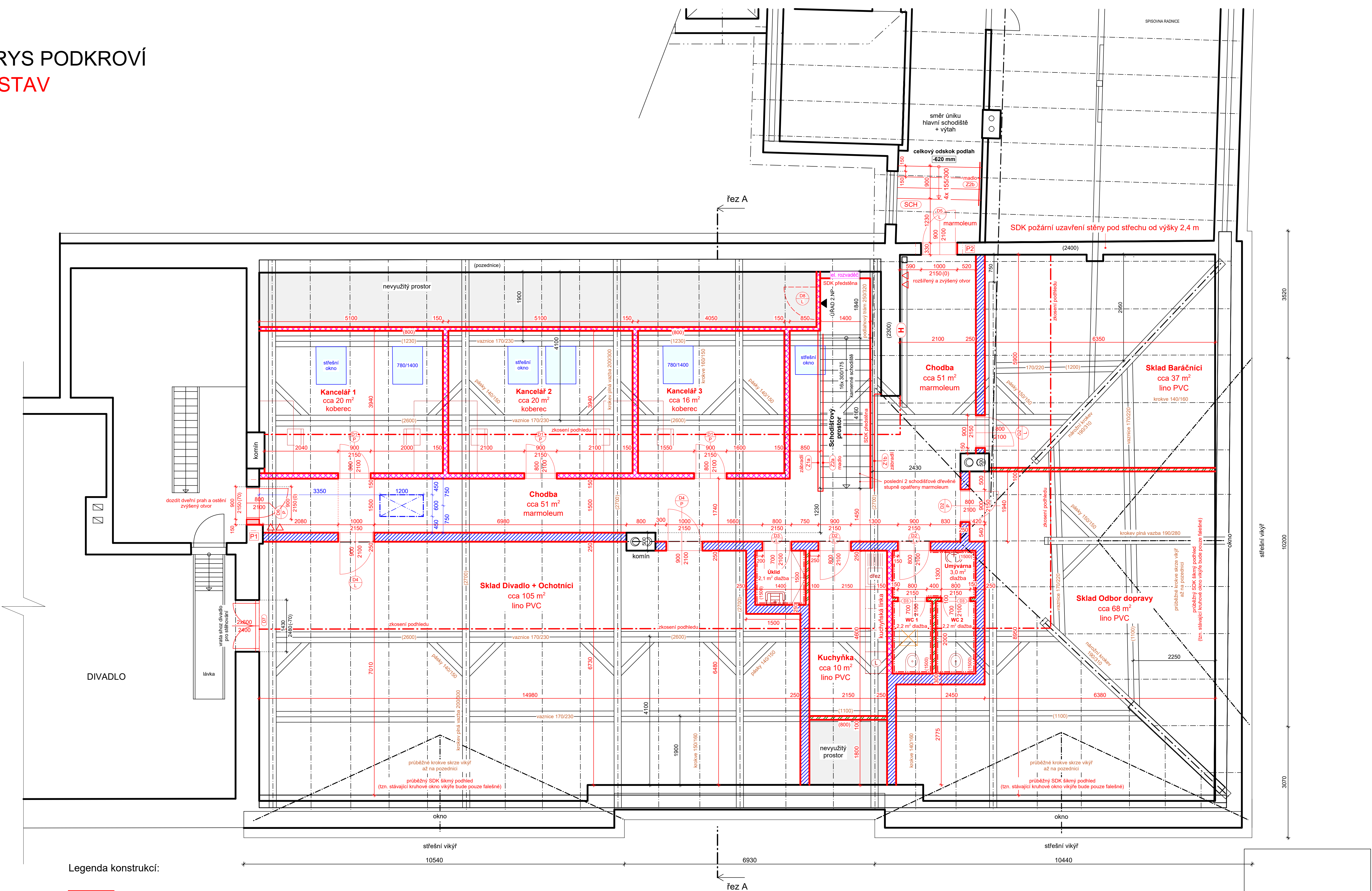
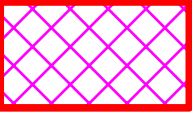


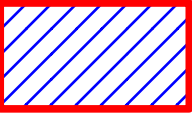
PŮDORYS PODKROVÍ
NOVÝ STAV



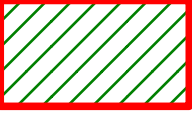
Legenda konstrukcí:



SDK akustická příčka (kanceláře) tl. 150 mm
konstrukce CW 100, opláštění desky 2x12,5 mm z každé strany
1x deska základní bílá + 1x vrchní deska akustická
tl. minerální izolace v dutině 80 mm, objem. hmotnost izolace min. 40 kg/m³
vzduchová neprůzvučnost Rw = 63 dB



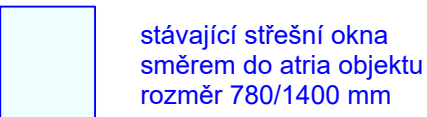
SDK dvojitá zateplená příčka (oddělení vytápěného prostoru) tl. 250 mm
konstrukce 2x CW 50, propojovací příložky, opláštění desky 2x12,5 mm z každé strany
2x deska základní bílá
tl. minerální izolace v roštu a mezeře 50+100+50 mm, celkem 200 mm izolace



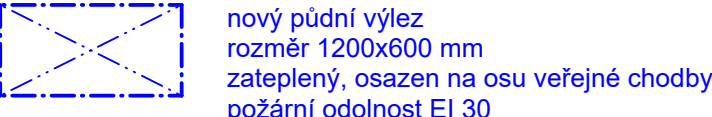
SDK příčka tl. 100 mm
konstrukce CW 50, opláštění desky 2x12,5 mm z každé strany
2x deska základní bílá
tl. minerální izolace v dutině 40 mm



SDK požární podhled (požární odolnost EI 30)
2x deska 12,5 mm
horní deska základní bílá, dolní deska požární červená



stávající střešní okna
směrem do atria objektu
rozměr 780/1400 mm



nový půdní výlez
rozměr 1200x600 mm
zateplený, osazen na osu veřejné chodby
požární odolnost EI 30

Skladba podlahy:
- betonová stropní deska
- nosný dřevěný rošt vyplněný tep. izolací z minerální vlny
- 2x roznášecí deska
- spodní OSB deska tl. 18 mm
- horní sádrovláknitá deska Fermacell tl. 15 mm
- přestěrkování spar, spoju a zajištění rovinnosti podkladu
- nová podlahová krytina PVC (lino) / keramická dlažba / koberec

(SCH)

ocelové schodiště
nosný rám z ocelových jelek profilů 60x40x2 mm
základ z 1x cetris desek tl. 24 mm + nášlapné lino PVC

(P1)

ocelový překlad zvýšeného otvoru profilu 2x IPE140 dl. 1,4 m

(P2)

ocelový překlad zvýšeného otvoru profilu 2x IPE140 dl. 1,3 m

Vybavení kuchyně:
dřez s odkapávačem, kávovar, varná konvice, mikrovlnná trouba
chladnička s mrazákem (L)



revizní dvířka v podlaže rozměru cca 500/500 mm pro zadráždění
vývod instalací voda + kanalizace



přenosný hasicí přístroj dle PBR



hydrant DN25

ZADÁVACÍ DOKUMENTACE
KATASTRÁLNÍ ÚZEMÍ MNICHOVO HRADIŠTĚ

anitas
projekční atelier

ANITAS s.r.o.
IČO: 257 55 668
DIČ: CZ 257 55 668
zodpovědný projektant:
Ing. Tomáš Rakouský
dokumentaci vypracoval:
Ing. Jan Hanšpach

Turnovská 21
295 01 Mnichovo Hradiště
tel./fax.: 326 774 215
MÍSTO ST.: parc. číslo 95 a 96
v KÚ Mnichovo Hradiště
STAVEBNÍ ÚŘAD: Mnichovo Hradiště
KRAJ: Středočeský
INVESTOR:
Město Mnichovo Hradiště
IČO: 00238309, Masarykovo náměstí 1
295 01 Mnichovo Hradiště

STAVEBNÍ ÚPRAVY PŮDY SE ZMĚNOU UŽÍVÁNÍ
č. p. 299, MNICHOVO HRADIŠTĚ

PŮDORYS PODKROVÍ 3.NP (nový stav)

MĚŘÍTKO	1:50	ZAK. ČÍSLO
FORMÁT	A1	50/25
ÚČEL	DSP	ČÍSLO PARÉ
DATUM	VII/25	
Č. VÝKRESU	D.2	